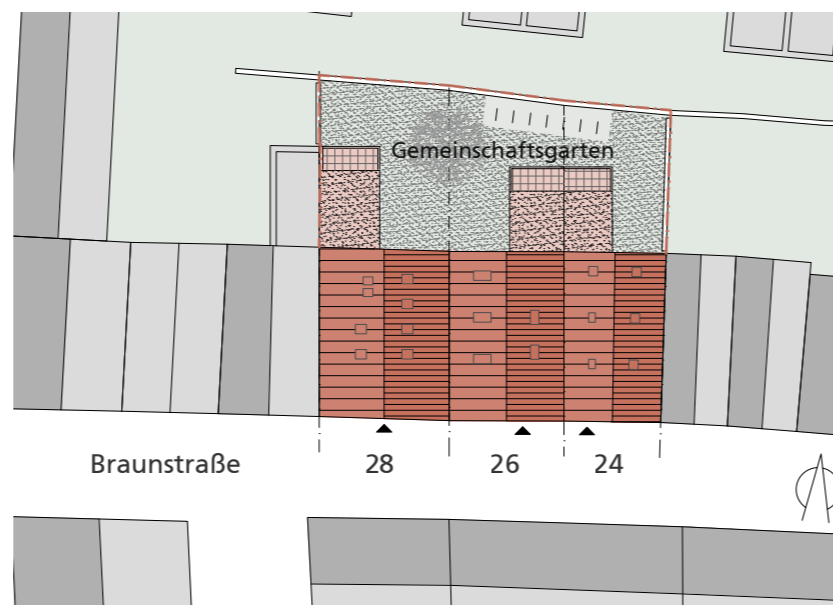




Stadtkartenausschnitt Hansestadt Lübeck



Braunstraße 28 26 24

GRÜNDUNGSVIERTEL LÜBECK

STADTHÄUSER BRAUNSTR. 24, 26, 28 | BAUGRUPPE DREI-GIEBEL GBR

Die Bauherren des Projektes haben sich in der Baugruppe „Drei-Giebel GbR“ zusammengeschlossen und in der Braunstraße im historischen Gründungsviertel der Lübecker Altstadt drei aneinandergrenzende Stadthäuser mit 12 Wohneinheiten realisiert. Das kriegszerstörte Kaufmannsviertel sollte parzellengerecht wiederaufgebaut, die Gebäudevielfalt der jahrhundertalten Gebäudestruktur durch im Bautyp ähnliche, aber in Struktur und Materialität unterschiedliche Architektur wiederhergestellt werden.

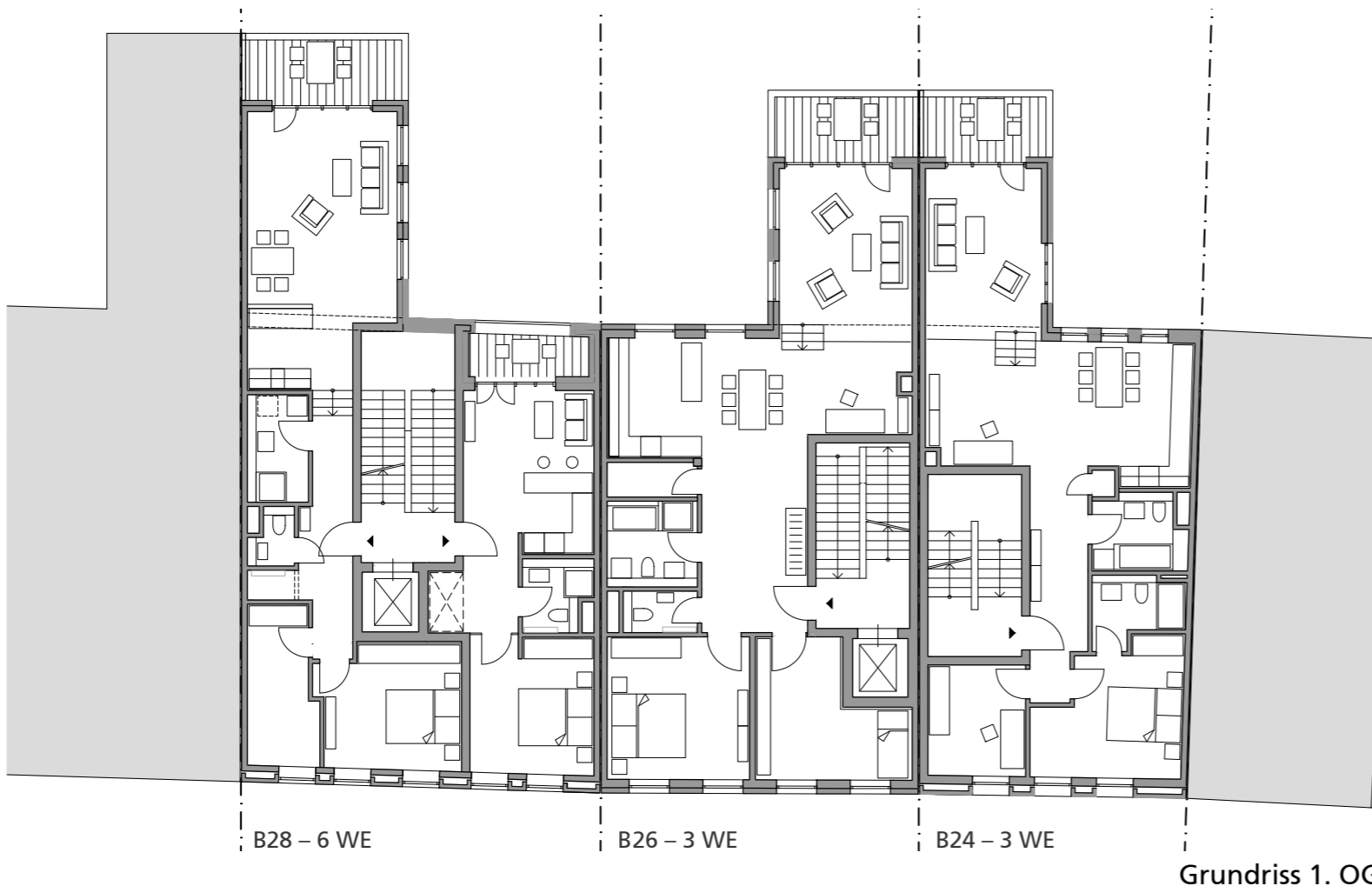
Unter Berücksichtigung der Vorgaben der Gestaltungssatzung und des Welterbe-Beirates sowie der lübschen Bautypologie gliedern sich die Gebäude in eine hohe Erdgeschoss-Zone, den Mittelbereich und eine Giebelzone. Die Fassaden zur Straßenseite sind jeweils reliefartig ausgeformt und unterscheiden sich in ihrer Materialität. Die Braunstraße 28 ist mit einer profilierten Fassade aus dünnen Langformatziegeln und die Braunstraße 26 als Putzfassade mit Gesimsen in Anlehnung an das klassizistische Bürgerhaus ausgeführt. Die Braunstraße 24 zeigt sich mit einer Muschelkalk-Schlammfassade analog den skandinavisch geprägten, lübeck-typischen Schlammfassaden.

Alle Gebäude haben eine autarke, sehr individuelle Gebäudegestaltung, die sich neben dem Fassadenmaterial in den Eingangsportalen, Fenster- und Dachdetails sehr unterscheidet und eine Vielfalt in der Einheit zeigt.

Die Mitglieder der Baugruppe haben sich mit ihren individuellen Gestaltungsansprüchen in den kommunikativen Planungsprozess eingebracht und durch die Kraft der Gemeinschaft ein innovatives Wohnprojekt entstehen lassen.

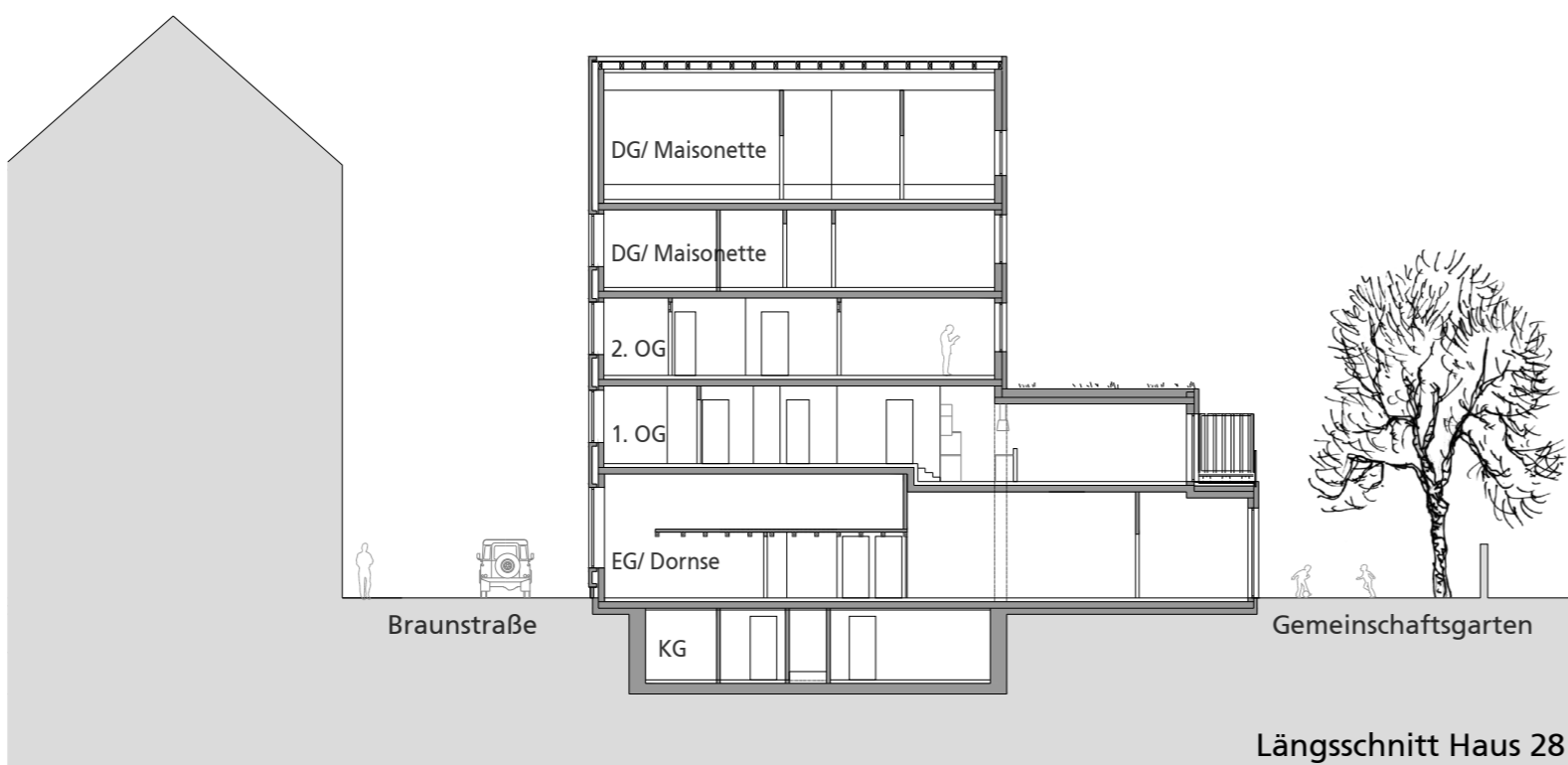
Innerhalb der Häuser entstanden sehr individuelle Wohnungen von 45 m² bis 120 m², zum Teil über zwei Geschosse mit hohen Lufträumen in Anlehnung an die für Lübeck typischen Dielenhäuser mit Dornse.

Der Garten kann gemeinschaftlich genutzt werden und dient als Treffpunkt der im Planungs- und Bauprozess zusammengewachsenen Bauherrngemeinschaft.



B28 - 6 WE | B26 - 3 WE | B24 - 3 WE

Grundriss 1. OG



Braunstraße

Gemeinschaftsgarten

Längsschnitt Haus 28



Haus 28

Haus 26

Haus 24

Querschnitt



Hofansicht

